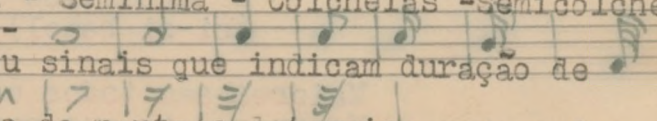
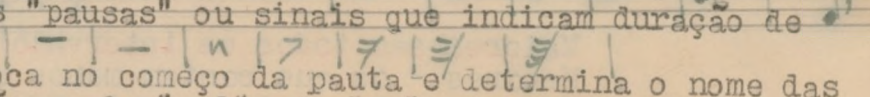
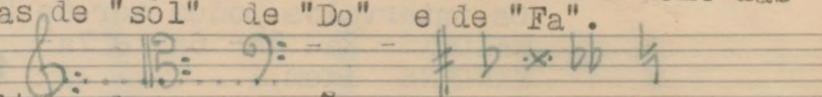
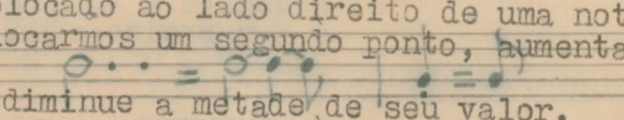
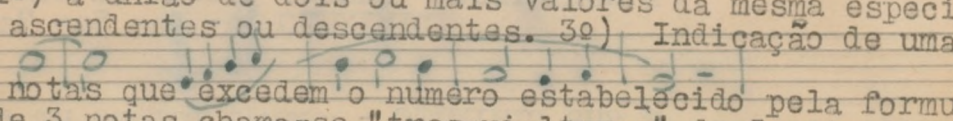
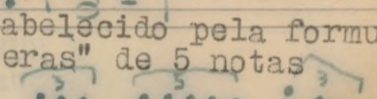
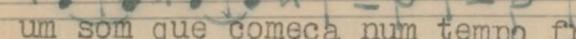
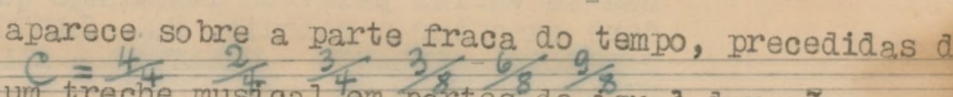


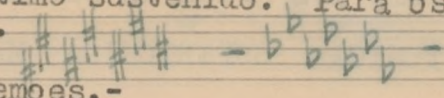
PROGRAMA para exame de habilitação dos candidatos aos quadros da  
ORDEM DOS MUSICOS DO BRASIL

- NOTAÇÃO MUSICAL:** Pauta musical é o conjunto de 5 linhas e 4 espaços, onde se escrevem as notas. Chama-se também "pentagramma".
- Notas-** são sinais na escrita musical que representam os "sons" -  
As notas são 7 e se escrevem: mi-sol-si-re-fa nas linhas da pauta e fa-la-do-mi, nos espaços da pauta.
- Valores-** são sinais que indicam a duração dos sons. Os valores na escrita musical são 7 - Semibreve - Mínima - Semínima - Colcheias - Semicolcheias - Fusas - Semifusas - 
- Valores negativos** são as "pausas" ou sinais que indicam duração de silêncio. Também são 7. 
- Claves** - É um sinal que se coloca no começo da pauta e determina o nome das notas. As mais usadas são as de "sol" de "Do" e de "Fa". 
- Acidentes-** São sinais que servem para elevar ou abaixar a altura dos sons. São 5. Sustenido-Bemol- Dobra do sustenido - dobrado bemol - bequadro.
- Ponto de aumento e diminuição:** - Um ponto colocado ao lado direito de uma nota aumenta a metade de seu valor. Se colocarmos um segundo ponto, aumenta a metade do valor do primeiro ponto. Um ponto colocado acima de uma nota diminui a metade de seu valor. 
- Ligadura** - São linhas curvas que se colocam sobre as figuras das notas. Tem 3 utilidades: 1º) a união de dois ou mais valores da mesma espécie. 2º) União das notas ascendentes ou descendentes. 3º) Indicação de uma frase mais larga. 
- Quialteras** - São grupos de notas que excedem o número estabelecido pela fórmula do compasso. Grupo de 3 notas chama-se "tresquialteras" de 5 notas "cincoquialteras" de 6 notas "seisquialteras" etc. 

**IIº RITMO** = - É a ordem pela qual se apresentam os varios movimentos dos sons

- Sincopa** - é um som que começa num tempo fraco, prolongando-se no tempo forte seguinte. 
- Contratempo** - São notas que aparece sobre a parte fraca do tempo, precedidas de uma pausa. 
- Compasso** - É a divisão de um trecho musical em partes de igual duração. Os compassos são separados um do outro por linhas verticais. O compasso é simples quando sua subdivisão é "binaria" (2) ou 4 temp. É composto quando a sua subdivisão é ternaria (3 - 6 - 9 - )  
Tempo é a fração que divide o compasso em partes iguais.  
2 tempos - 3 tempos - 6 tempos etc. - As formulas mais usadas são 4/4 - 2/4 - 3/4 - 3/8 - 6/8 - 9/8 - etc...

**III. TONALIDADE** - É o sistema de sons baseados sobre as escalas maiores ou menores, de acordo com a armação da clave.

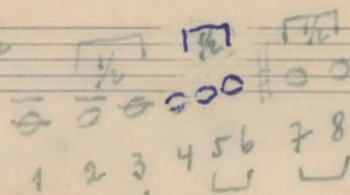
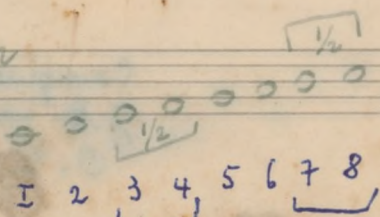
- Os sustenidos colocados na clave para formar a tonalidade, seguem a ordem por quintas ascendentes ( fa-do-sol-re-la-mi-si- )
- Os bemois - colocados na clave para esse fim, seguem a ordem por quinta descendente ( si-mi-la-re-sol-do-fa- )
- Para conhecer a tonalidade de um trecho com sustenidos, veja-se o grau que vem imediatamente acima do ultimo sustenido. Para os bemois uma quarta abaixo do ultimo bemol. 

Reproduzir escalas com sustenidos e bemois.  
Escala - a escala musical é uma serie de 7 graus conjuntos terminando na oitava acima do primeiro. Também denomina-se Escala Diatonica (sucessão dos sons).

Modo - quer dizer maneira de formar as escalas. No sistema musical só ha dois modos: MAIOR e MENOR - A escala é maior quando tem intervalos de "semitonos" situados entre o 3º e 4º grau e entre o 7º e 8º grau. A escala é Menor - quando os intervalos de semitonos, estão situados entre o 2º e 3º grau, o 5º e o 6º e 7º-8º tanto no movimento ascendente como descendente. Para transformar a escala maior em menor (e viceversa) é só alterar os intervalos de semitonos a como acima foi dito.

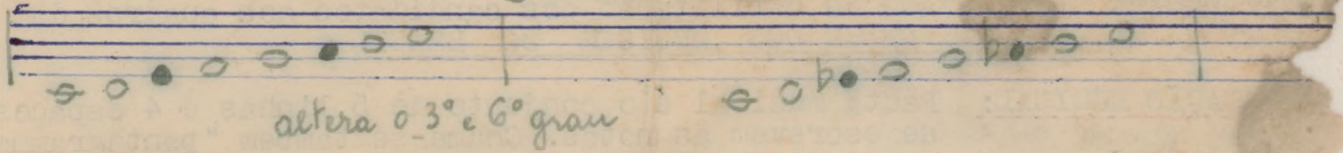
Do Maior

LA Menor



Do Maior

Do Menor



**IV - INTERVALOS**

É a distancia que separa dois sons entre si - sendo que a m distancia é de um "semitono". Este pode ser "diatonico" que separa duas notas de nome diferente (mi-fa) (si-do) e "cromatico" quando separa notas de nomes iguais ( do-do sust. (si-si bemol) etc.

Maiores são todos os intervalos que contem um tom inteiro ou mais. Menores - os que contem menos um meio tom dos maiores. Os intervalos podem ser de 2a- 3a- 4a- 5a- 6a- 7a- e 8a- 9a- 10a- etc. MAIORES- 2a- 3a- 6a- e 7a- MENORES idem.....

Os intervalos justos são os de 4a- 5a- e oitava. A quinta porqué representa a tonalidade - a 4a. que é a inversão da 5a. e a oitava que é a reprodução da nota fundamental .

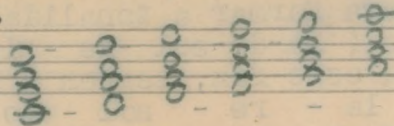
É DIMINUTO, quando o intervalo possui um semitono a menos do "menor" É AUMENTADO - quando possui um semitono a mais do "maior". DIMINUTO 3a- 4a- 5a- 7a- AUMENTADO 2a- 4a- 5a-

É SUB DIMINUTO - quando possui um semitono a menos do "diminuto" É SUPER AUMENTADO - quando possui um semitono a mais do "aumentado".

**V. ANDAMENTO** - é o grau de velocidade que se dá aos compassos - Geralmente usa-se varias palavras italianas que indicam o movimento com que se deve executar a melodia. Ex. LARGO - LARGHETTO - LENTO - ADAGIO MODERATO - ANDANTE - MAESTOSO - ALLEGRO - ALLEGRETTO- PRESTO - VIVACE - etc.

**VI ACORDES** - Acorde é o conjunto de sons simultaneos, resultante de sobreposição de terças. Pode ser constituído de 3 sons (Triade) de 4 (tétrade) de 5 (pentade) de 6 (exacorde) etc. O acorde pode ser consonante ou dissonante - maior ou menor - aumentado ou diminuto - fundamental ou invertido, etc.

O acorde é perfeito quando reúne a TONICA - MEDIANTE e DOMINANTE- É fundamental quando na parte grave encontra-se a primeira nota da serie.



Nome dos graus da escala:

TONICA SUPERTONICA MEDIANTE SUBDOMINANTE DOMINANTE SUPERDOMINANTE

SENSIVEL OITAVA.

**VII-PARTE PRATICA-** Solfejo -maximo de 15 compassos a escolha da banca Examinador

INSTRUMENTO - Execução de uma peça a escolha do candidato. Execução de uma peça a escolha da Banca.

Campinas 10-10-1957  
J.B. Lunardi - secretario  
O. S. M.

PROGRAMA para exame de habilitação dos candidatos aos quadros da ORDEM DOS MUSICOS DO BRASIL

1º= NOTAÇÃO MUSICAL: Pauta musical é o conjunto de 5 linhas e 4 espaços, onde se escrevem as notas. Chama-se também "pentagrama".

Notas- são sinais na escrita musical que representam os "sons" - As notas são 7 e se escrevem: mi-sol-si-re-fa nas linhas da pauta e fa-la-do-mi, nos espaços da pauta.

Valores- são sinais que indicam a duração dos sons. Os valores na escrita musical são 7 - Semibreve - Mínima - Semínima - Colcheias - Semicolcheias - Fusas - Semifusas -

Valores negativos são as "pausas" ou sinais que indicam duração de silêncio. Também são 7.

Claves - É um sinal que se coloca no começo da pauta e determina o nome das notas. As mais usadas são as de "sol" de "Do" e de "Fa".

Acidentes- São sinais que servem para elevar ou abaixar a altura dos sons. São 5. Sustenido-Bemol- Dobrado sustenido - dobrado bemol - bequadro.

Ponto de aumento e diminuição: - Um ponto colocado ao lado direito de uma nota aumenta a metade de seu valor. Se colocarmos um segundo ponto, aumenta a metade do valor do primeiro ponto. Um ponto colocado acima de uma nota diminui a metade de seu valor.

Ligadura - São linhas curvas que se colocam sobre as figuras das notas. Tem 3 utilidades: 1º) a união de dois ou mais valores da mesma especie 2º) União das notas ascendentes ou descendentes. 3º) Indicação de uma frase mais larga.

Quialteras - São grupos de notas que excedem o número estabelecido pela fórmula do compasso. Grupo de 3 notas chama-se "tresquialteras" de 5 notas "cincoquialteras" de 6 notas "seisquialteras" etc.

IIº R I T M O = - É a ordem pela qual se apresentam os varios movimentos dos sons

Sincopa - é um som que começa num tempo fraco, prolongando-se no tempo forte seguinte.

Contratempo- São notas que aparece sobre a parte fraca do tempo, precedidas de uma pausa.

Compasso - É a divisão de um trecho musical em partes de igual duração. Os compassos são separados um do outro por linhas verticais.

O compasso é simples quando sua subdivisão é "binaria" (2) ou 4 tempos. É composto quando a sua subdivisão é ternaria (3 - 6 - 9 -)

Tempo é a fração que divide o compasso em partes iguais. 2 tempos - 3 tempos - 6 tempos etc. - As formulas mais usadas são 4/4 - 2/4 - 3/4 - 3/8 - 6/8 - 9/8 - etc...

III. TONALIDADE - É o sistema de sons baseados sobre as escalas maiores ou menores, de acordo com a armação da clave.

Os sustenidos colocados na clave para formar a tonalidade, seguem a ordem por quintas ascendentes ( fa-do-sol -re - la- mi - si - )

Os bemois - colocados na clave para esse fim, seguem a ordem por quinta descendente ( si- mi - la - re - sol - do - fa - )

Para conhecer a tonalidade de um trecho com sustenidos, veja-se o grau que vem imediatamente acima do ultimo sustenido. Para os bemois uma quarta abaixo do ultimo bemol.

Reproduzir escalas com sustenidos e bemois.

Escala - a escala musical é uma serie de 7 graus conjuntos terminando na oitava acima do primeiro. Também denomina-se Escala Diatonica (sucessão dos sons).

Modo - quer dizer maneira de formar as escalas. No sistema musical só ha dois modos: MAIOR e MENOR - A escala é maior quando tem intervalos de "semitonos" situados entre o 3º e 4º grau e entre o 7º e 8º grau. A escala é Menor - quando os intervalos de semitonos, estão situados entre o 2º e 3º grau, o 5º e o 6º e 7º-8º tanto no movimento ascendente como descendente. Para transformar a escala maior em menor (e viceversa) é só alterar os intervalos de semitonos a como acima foi dito.

Handwritten musical notation for Do Maior and LA Menor scales. Do Maior: C-D-E-F-G-A-B-C with intervals of 1/2 and 2/2. LA Menor: A-B-C-D-E-F-G-A with intervals of 1/2 and 2/2.

altera o 3º e 6º grau

IV - INTERVALOS

É a distancia que separa dois sons entre si - sendo que a menor distancia é de um "semitono". Este pode ser "diatonico" quando separa duas notas de nome diferente (mi-fa) (si-do) e "cromatico" quando separa notas de nomes iguais (do-do sust.) (si-si bemol) etc.

Maiores são todos os intervalos que contem um tom inteiro ou mais.  
 Menores - os que contem menos um meio tom dos maiores.  
 Os intervalos podem ser de 2a- 3a- 4a- 5a- 6a- 7a- e 8a- 9a- 10a- etc.  
 MAIORES- 2a- 3a- 6a- e 7a-  
 MENORES idem.....

Os intervalos justos são os de 4a- 5a- e oitava. A quinta porqué representa a tonalidade - a 4a. que é a inversão da 5a. e a oitava que é a reprodução da nota fundamental.

É DIMINUTO, quando o intervalo possui um semitono a menos do "menor"  
 É AUMENTADO - quando possui um semitono a mais do "maior".  
 DIMINUTO 3a- 4a- 5a- 7a- AUMENTADO 2a- 4a- 5a-

É SUB DIMINUTO - quando possui um semitono a menos do "diminuto"  
 É SUPER AUMENTADO - quando possui um semitono a mais do "aumentado".

V. ANDAMENTO - é o grau de velocidade que se dá aos compassos - Geralmente usa-se varias palavras italianas que indicam o movimento com que se deve executar a melodia. Ex. LARGO - LARGHETTO - LENTO - ADAGIO - MODERATO - ANDANTE - MAESTOSO - ALLEGRO - ALLEGRETTO - PRESTO - VIVACE - etc.

VI ACORDES - Acorde é o conjunto de sons simultaneos, resultante de sobreposição de terças. Pode ser constituído de 3 sons (Triade) de 4 (tétrade) de 5 (pentade) de 6 (exacorde) etc. O acorde pode ser consonante ou dissonante - maior ou menor - aumentado ou diminuto - fundamental ou invertido, etc.  
 O acorde é perfeito quando reúne a TONICA - MEDIANTE e DOMINANTE - É fundamental quando na parte grave encontra-se a primeira nota da serie.

Nome dos graus da escala:

TONICA - SUPERTONICA - MEDIATE - SUBDOMINANTE - DOMINANTE - SUPERDOMINANTE

SENSIVEL  $\frac{2}{b}$  OITAVA.  $\frac{4}{b}$

VII-PARTE PRATICA- Solfejo -maximo de 15 compassos a escolha da banca Examinadora  
 INSTRUMENTO - Execução de uma peça a escolha do candidato.  
 Execução de uma peça a escolha da Banca.

Campinas 10-10-1969  
 J.B. Lunardi - secretario  
 O. S. M.