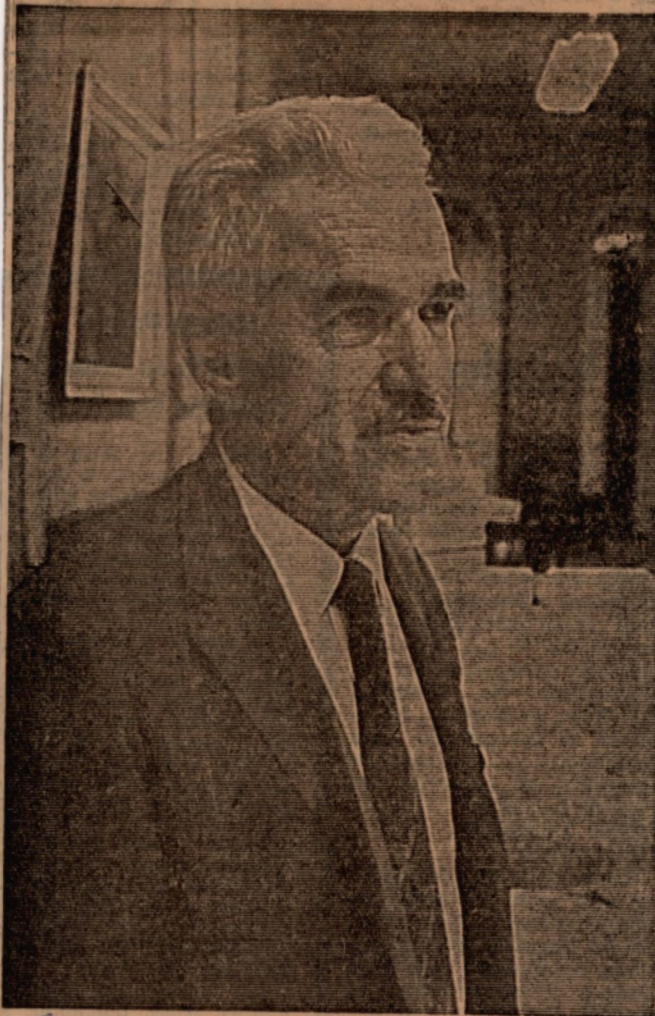


RODRIGUEZ, Ruy. Telefones antigos para o Museu Histórico de Campinas.  
Correio Popular, Campinas, 06 fev. 1975.

## Telefones antigos para o Museu Histórico de Campinas



*Correio Popular* Ruy Rodriguez 6.2.75

Num gesto expressivo, que reflete o seu espírito bairrista e o seu decidido apoio às boas causas da cidade, o sr. Ruy Rodriguez, presidente da Sociedade dos Amigos da Cidade, manifestou, na última reunião da entidade, o seu propósito de doar ao Museu Histórico de Campinas — que está sendo montado no prédio da antiga Cia. Mogiana — os telefones antigos, verdadeiras preciosidades e raridades, que possui e que pertenceram ao seu saudoso pai, Eleuterio Rodriguez, que possuiu em Campinas, há anos, um estabelecimento comercial que trabalhava com telefones e material elétrico em geral.

Com essas e outras doações, já asseguradas ou prometidas, espera o historiador Celso Maria de Melo Pupo reunir no belo edifício um precioso material relacionado com a história de Campinas, inclusive o precioso acervo do Museu de Arte Sacra, que passará para as novas dependências do Museu, mediante convenio que será assinado. Por sua vez, o sr. Bráulio Mendes Nogueira envida esforços junto à diretoria do Centro de Ciências, Letras e Artes, no sentido de que as peças e documentos relativos à vida e à obra do grande presiden-

te, chefe republicano, o campineiro Campos Sales, seja também, a título de prestígio, colocado numa das dependências do novo Museu, onde, inclusive, receberá o tratamento ditado pelas modernas normas da museologia. Outros documentos e peças relacionadas como o ilustre campineiro virão de S. Paulo, formando um conjunto dos mais interessantes.

Uma das dependências do Museu Histórico será inteiramente destinada ao período de Campinas no tempo do império, com a colocação de retratos dos "barões do café" e outros vultos da história de Campinas, bem como os retratos de Pedro I e Pedro II.

### REFORMA

O prédio onde funcionaram os escritórios da Mogiana já está com a sua reforma praticamente concluída e a instalação do Museu Histórico obedecerá a normas técnicas, com a supervisão geral do sr. Celso Maria de Melo Pupo, com a colaboração espontânea e valiosa de um grupo de pessoas que estão interessadas nesse expressivo movimento cultural que, diga-se de passagem, vem recebendo o integral apoio do governador do Estado, sr. Laudo Natel.